

Luminaire en saillie - MIRO-SILVER® Micro-paralume parabolique satiné mat - à rayonnement direct

Boîtier en tôle d'acier, section rectangulaire plate, hauteur visible 26 mm pour une distance au plafond de 30 mm, embouts en acier; Couleur du boîtier blanc signalisation RAL 9016; Répartition de la lumière à rayonnement direct par MIRO-SILVER® Micro-paralume parabolique satiné mat en aluminium, paralume parabolique en aluminium satiné mat à réflexion accrue, à lamelles basse section, à verrouillage automatique. 65° < 1500 cd/m² selon la norme actuelle DIN-EN 12464-1, UGR (4H/8H) 20.9. Branchement électrique par bornier de raccordement à 3 pôles avec technique de contacts enfichables..

CARACTÉRISTIQUES

Numéro de commande	60323024160
Numéro EAN	4020863307135
Tarif des douanes	94051190
Marque de certification	IP 20, Classe d'isolation I, PTE 65° < 1500, F, Intérieur, CE
Degré de résistance aux chocs IK	IK03
Température ambiante	ta 25°C
Durée de la garantie	5 Années
Programmes d'aide de l'État	BEG - subvention fédérale pour les bâtiments performants (valable uniquement pour l'Allemagne)

ÉLECTROTECHNIQUE

Ballast	Pilote électronique (1 pièce)
Puissance du système	36W
Tension secteur	230V/50Hz
Classe de efficacité énergétique/Source de lumière	B

ÉCLAIRAGISME

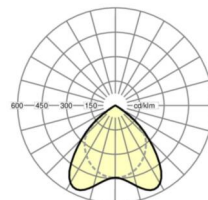
Équipement	LED, Rendu des couleurs/Température de couleur CRI ≥ 80 / 4000K
Tolérance de localisation chromatique (MacAdam)	3SDCM
Flux lumineux nominal	4308lm
Longévité des sources LED	50000h L80/B10 (Tq 25°C)
Efficacité lumineuse du luminaire	121lm/W
UGR trans./long.	20.9 / 20.2

MÉCANIQUE

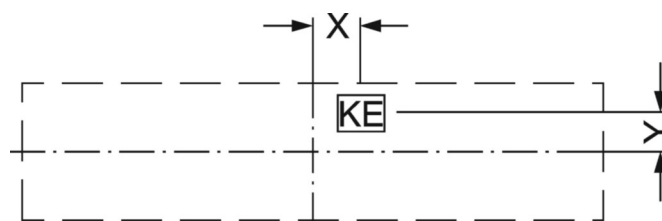
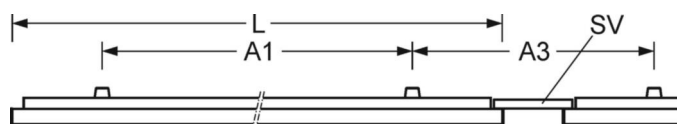
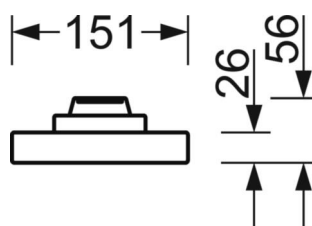
Couleur du boîtier	blanc signalisation RAL 9016
Cotes (Long.xLarg.xH/DxH)	1540mm x 151mm x 56mm
Poids (net)	4.1kg
Entrée de câble KE (X/Y)	0mm/30mm
Type de montage	Montage individuel en saillie au plafond, Montage en saillie au plafond de la bande lumineuse, Montage de rails porteurs pendulaires sur chaîne, Montage de rails porteurs au plafond, Montage de rails porteurs au plafond sur système T

LIEN PROFOND

<https://www.regiolux.de/fr/article/60323024160>



Référence	LED 4300lm 840
ηLB	100 %
Φ ↓/↑	100 % / 0 %
UGR trans./long.	20.9 / 20.2
BAP	65° < 1500cd/m ²



Dimensions

L	1540 mm	Longueur
B	151 mm	Largeur
H	56 mm	Hauteur
A1	1200 mm	Écart de fixation montage individuel
A3	442 mm	Écart de fixation entre les luminaires agencés en bande lumineuse
X	0 mm	Écart entrée de câbles - centre du luminaire sur l'axe X (longitudinal)
Y	30 mm	Écart entrée de câbles - centre du luminaire sur l'axe Y (transversal)
